



금융감독원

보도자료



금융은 튼튼하게



소비자는 행복하게

보도	2023.10.23(월) 석간	배포	2023.10.20.(금)
담당부서	기업공시국 증권발행제도팀	책임자	팀 장 이윤길 (02-3145-8482)
		담당자	조사역 곽지은 (02-3145-8494)

'23.9월중 기업의 직접금융 조달실적

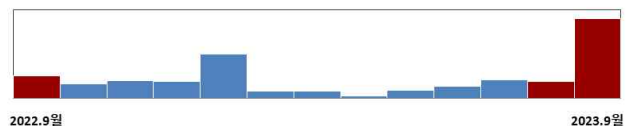
전월 대비 주식·회사채 20.1% 증가, CP·단기사채 4.1% 증가

1 개황

- (주식·회사채) '23.9월중 총 발행실적은 23조 7,782억원(주식 2조 7,009억원, 회사채 21조 773억원)으로 전월 대비 3조 9,857억원 증가(20.1% ↑)
 - 주식은 두산로보틱스의 IPO(0.4조원) 및 SK이노베이션의 유상증자(1.1조원) 등으로 기업공개(2,128억원 ↑, 55.4% ↑)·유상증자(1조 9,212억원 ↑, 1,053.3% ↑) 모두 전월대비 증가
 - 금융채는 감소하였으나, 전월 반기보고서 제출 등으로 급감했던 일반회사채 발행이 재개되면서 회사채는 전월 대비 발행규모 증가(1조 8,517억원 ↑, 9.6% ↑)
- (CP·단기사채) 총 발행실적은 99조 1,291억원(CP 31조 9,634억원, 단기사채 67조 1,657억원)으로 전월 대비 3조 8,812억원 증가(4.1% ↑)
 - CP는 전월 대비 발행규모 감소(2,344억원 ↓, 0.7% ↓)했으나, 단기사채는 전월 대비 증가(4조 1,156억원 ↑, 6.5% ↑)

주식 2조 7,009억원

(전월 대비 376.5% ↑, 전년 동월 대비 253.9% ↑)



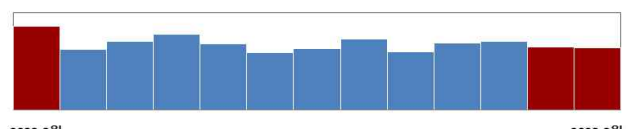
회사채 21조 773억원

(전월 대비 9.6% ↑, 전년 동월 대비 28.2% ↑)



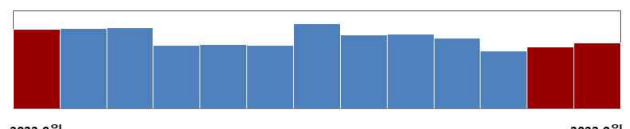
CP 31조 9,634억원

(전월 대비 0.7% ↓, 전년 동월 대비 25.4% ↓)



단기사채 67조 1,657억원

(전월 대비 6.5% ↑, 전년 동월 대비 17.1% ↓)



2 | 주식·회사채 발행 실적

가. 주 식

◆ '23.9월중 주식 발행 규모는 20건, 2조 7,009억원으로 전월(19건, 5,669억원) 대비 2조 1,340억원 증가(376.5% ↑)

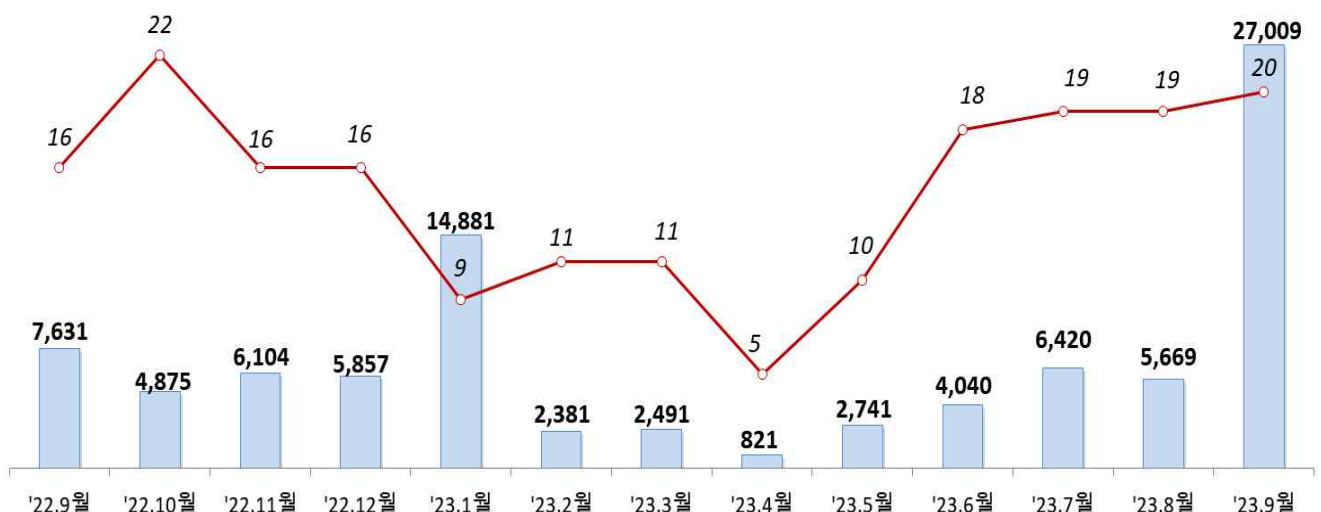
□ (기업공개) 9건*, 5,973억원으로 전월(14건, 3,845억원) 대비 2,128억원 증가 (55.4% ↑)

○ 코스피 1건(두산로보틱스), 코스닥 8건(인스웨이브시스템즈, 밀리의 서재, 아이엠티, 레뷰코퍼레이션, 한쌍, 한화플러스제4호기업인수목적, 상상인 제4호기업인수목적, 신한제11호기업인수목적)

□ (유상증자) 11건, 2조 1,036억원으로 전월(5건, 1,824억원) 대비 1조 9,212억원 증가 (1,053.3% ↑)

○ 코스피 3건(페이퍼코리아, 씨제이씨지브이, SK이노베이션), 코스닥 7건 (셀리드, 피씨엘, 디이엔티, 보로노이, 에스씨엠생명과학, 에이스테크놀로지, 노을), 비상장법인 1건(케이디비생명보험)

주식 발행 월별 추이 (건, 억원)



나. 회사채

◆ '23.9월중 회사채 발행 규모는 21조 773억원*으로 전월(19조 2,256억원) 대비 1조 8,517억원 증가(9.6% ↑)

* 하나은행(2조 1,300억원), 신한은행(1조 8,700억원), 우리은행(1조 5,100억원), 국민은행(1조 5,000억원), 하나캐피탈(5,400억원), 케이비캐피탈(5,000억원), 제이비우리캐피탈(4,400억원), 신한카드(4,200억원) 등

발행 실적

□ (일반회사채) 36건, 3조 2,040억 원으로 전월(9건, 4,900억원) 대비 2조 7,140억원 증가 (553.9% ↑)

○ 자금용도·만기 9월 들어 차환·운영자금의 비중이 줄고 시설자금 비중이 증가하였으며, 중기채* 위주로 발행

* 단기채(만기 1년 이하, 1,860억원), 중기채(만기 1년 초과 ~ 5년 이하, 2조 6,480억원), 장기채(만기 5년 초과, 3,700억원)

일반회사채의 자금용도별 발행 규모 및 비중

(단위: 억원, %, %p)

구분	차환	운영	시설	합계
2023년 9월	18,940 (59.1)	3,850 (12.0)	9,250 (28.9)	32,040 (100.0)
2023년 8월	3,950 (80.6)	950 (19.4)	0 (0.0)	4,900 (100.0)
전월 대비	14,990 (△21.5)	2,900 (△7.4)	9,250 (28.9)	27,140

○ 신용등급 AA등급 이상 우량물 중심(2조 1,000억원, 65.5%)으로 발행

무보증 일반회사채의 등급별 발행규모 및 비중

(단위: 억원, %, %p)

구분	AAA등급	AA등급	A등급	BBB등급	BB등급 이하	합계
2023년 9월	4,200 (13.1)	16,800 (52.4)	9,740 (30.4)	1,300 (4.1)	0 (0.0)	32,040 (100.0)
2023년 8월	0 (0.0)	2,000 (40.8)	1,550 (31.6)	1,350 (27.6)	0 (0.0)	4,900 (100.0)
전월 대비	4,200 (13.1)	14,800 (11.6)	8,190 (△1.2)	(50) (△23.5)	0 (0.0)	27,140 0

□ (금융채) 284건, 16조 1,429억원으로 전월(318건, 17조 9,584억원) 대비 1조 8,155억원 감소 (10.1% ↓)

○ 금융지주채 9건, 9,950억원으로 전월(4건, 7,000억원) 대비 2,950억원 증가 (42.1% ↑)

○ 은행채 49건, 7조 5,000억원으로 전월(39건, 7조 9,053억원) 대비 4,053억원 감소 (5.1% ↓)

○ 기타금융채 226건, 7조 6,479억원으로 전월(275건, 9조 3,531억원) 대비 1조 7,052억원 감소 (18.2% ↓)

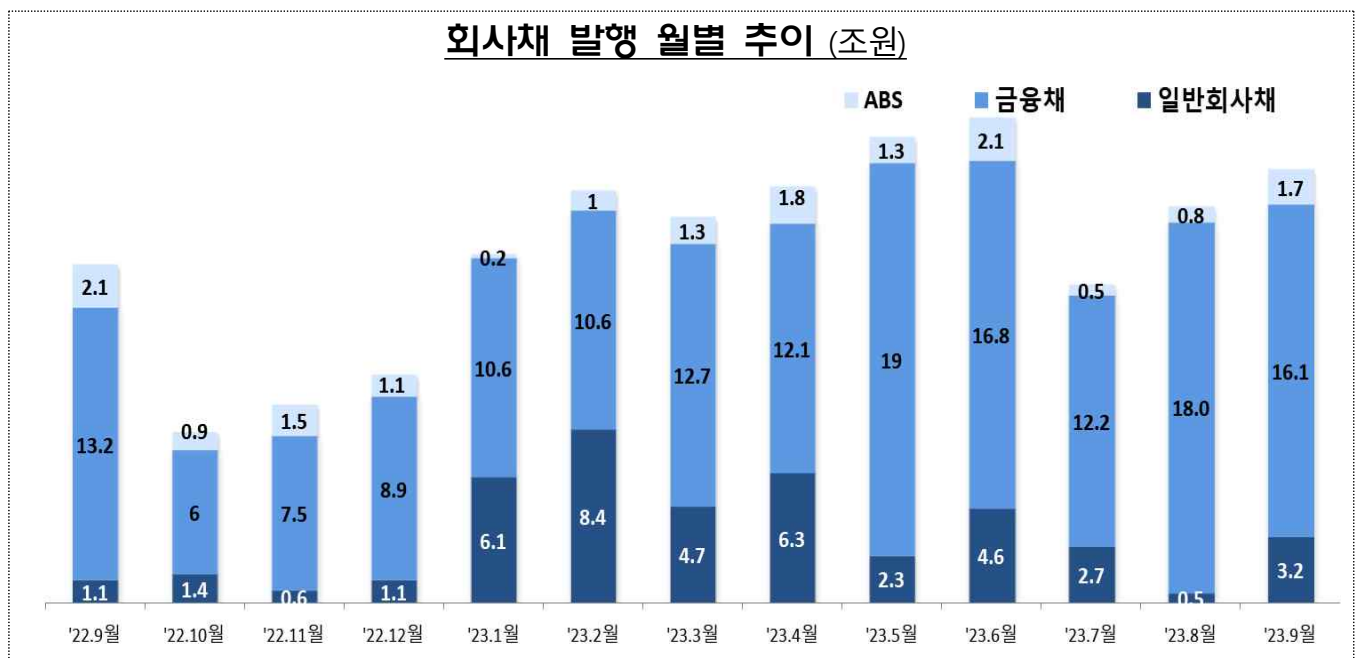
- 신용카드사·할부금융사·기타 금융사*는 감소(1조 3,100억원 ↓, 5,402억원 ↓, 6,450억원 ↓)한 반면, 증권회사는 증가(7,900억원 ↑)

* 보험회사, 종금사, 자산운용사, 저축은행 등

□ (ABS) 76건, 1조 7,304억원으로 전월(87건, 7,772억원) 대비 9,532억원 증가 (122.6% ↑)

○ P-CBO* 16건, 8,504억원으로 전월(4건, 1,572억원) 대비 6,932억원 증가 (441.0% ↑)

* (Primary CBO) 중소기업의 자금조달을 원활히 하기 위해 신용보증기금 등이 신용을 보강하여 발행하는 ABS



잔 액

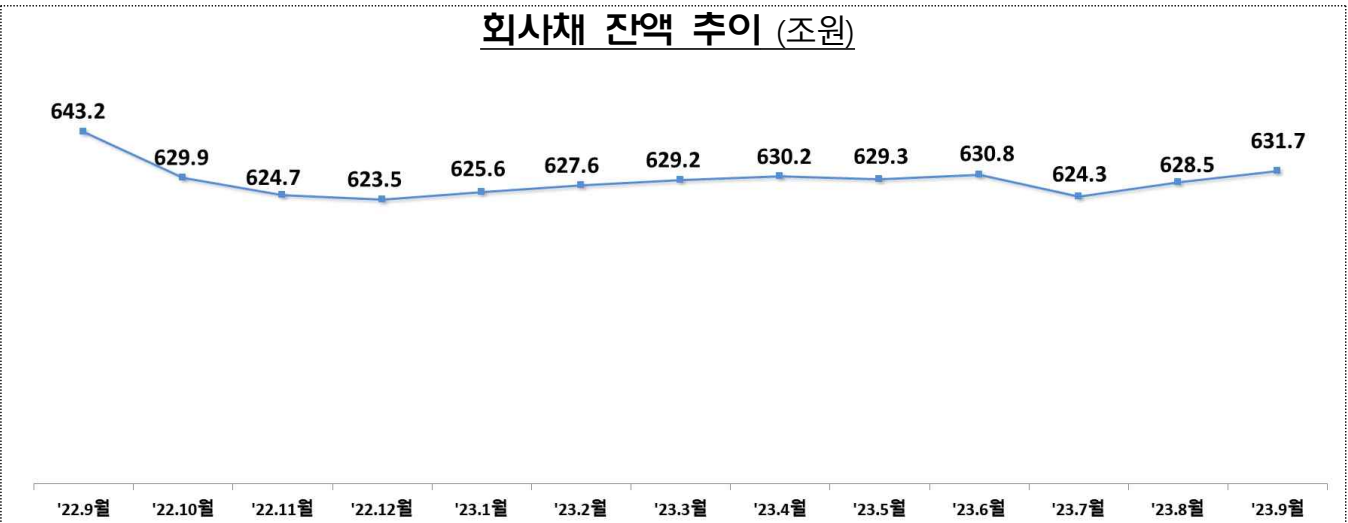
- '23.9월말 전체 회사채 잔액*은 631조 6,504억원으로 전월(628조 4,693억원) 대비 3조 1,811억원 증가 (0.5% ↑)

* 증권신고서 상의 만기에 전액상환 가정(조기상환은 반영하지 않음)

- 일반회사채 발행액은 9월 상환액(3.8조원)에 못미치며 순상환 기조 지속

('23.8월 9,050억원 순상환 → '23.9월 5,970억원 순상환)

회사채 잔액 추이 (조원)



3

CP·단기사채 발행 실적

* 한국예탁결제원 등록·집계 기준

- ◆ '23.9월중 CP 및 단기사채 발행 실적*은 99조 1,291억원으로 전월(95조 2,479억원) 대비 3조 8,812억원 증가(4.1% ↑)

가. C P

- (발행실적) 총 31조 9,634억원으로 전월(32조 1,978억원) 대비 2,344억원 감소 (0.7% ↓)
- 일반CP는 16조 2,197억원, PF-ABCP는 1조 9,737억원으로 전월 대비 감소(11.1% ↓, 25.7% ↓)한 반면 기타ABCP는 13조 7,701억원으로 전월 대비 증가 (21.9% ↑)
- (잔 액) '23.9월말 CP 잔액은 195조 3,563억원으로 전월(203조 4,405억원) 대비 8조 842억원 감소 (4.1% ↓)

나. 단기사채

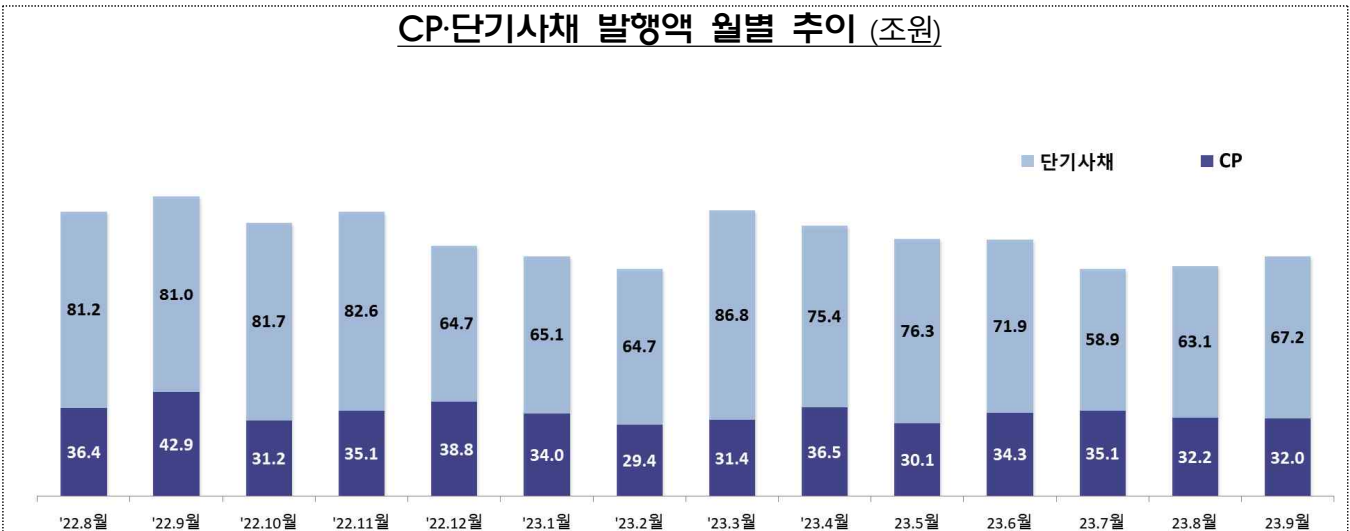
□ (발행실적) 총 67조 1,657억 원으로 전월(63조 501억 원) 대비 4조 1,156억 원 증가 (6.5% ↑)

- 일반단기사채는 47조 1,024억 원으로 전월대비 증가(16.9% ↑)했으나, PF-AB단기사채는 11조 9,009억 원, 기타AB단기사채는 8조 1,623억 원으로 전월 대비 감소(각각 9.7% ↓, 14.9% ↓)

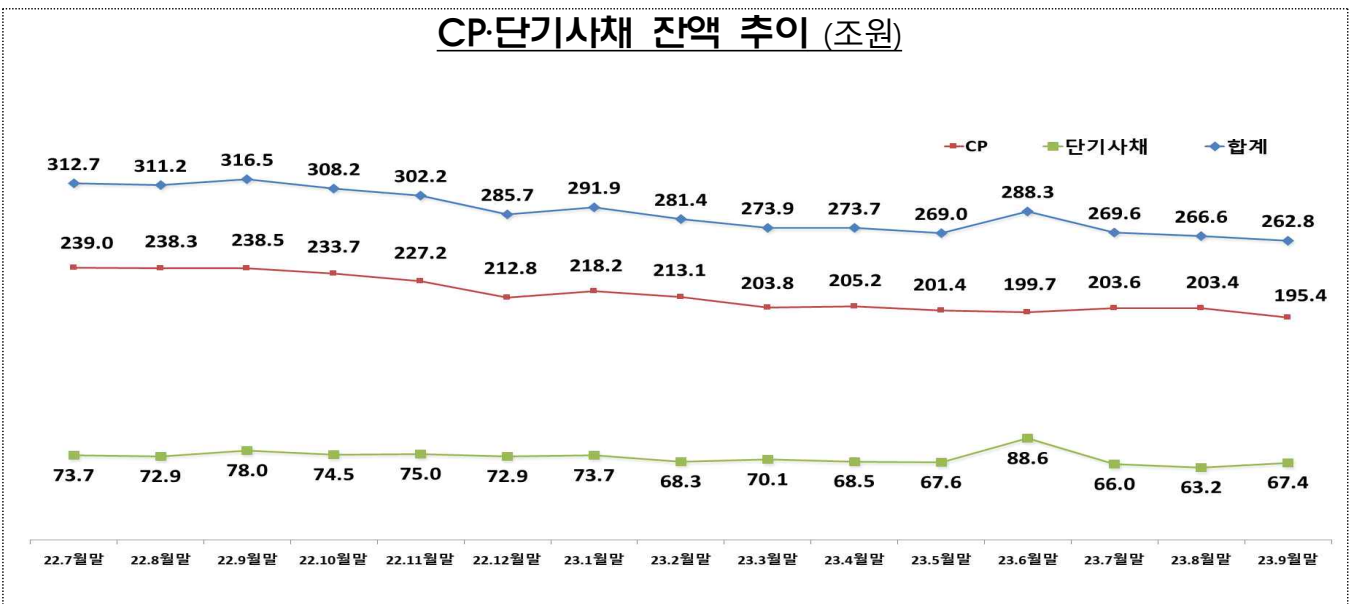
□ (잔액) '23.9월말 단기사채 잔액은 67조 3,578억 원으로 전월(63조 1,695억 원) 대비 4조 1,883억 원 증가 (6.2% ↑)

※ 일반 CP·단기사채 : 금융사·일반기업 등이 발행
PF-ABCP·단기사채 : PF 대출채권을 기초로 발행
기타ABCP·단기사채 : PF 이외의 자산(미수금, 회사채, 정기에금 등)을 기초로 발행

CP·단기사채 발행액 월별 추이 (조원)



CP·단기사채 잔액 추이 (조원)



(붙임) '23.9월중 기업의 직접금융 조달실적 세부내역

☞ 본 자료를 인용하여 보도할 경우에는 출처를 표기하여 주시기 바랍니다. (<http://www.fss.or.kr>)

I. 주식·회사채

가. 증권 공모를 통한 자금 발행실적^{주1)}

(단위 : 억원, %)

구 분	2022년	2022년 1~9월	2023년 1~9월	전년동기대비 증감액(증감률)	2023년 8월	2023년 9월	전월대비 증감액(증감률)
발행총액	2,045,747	1,739,184	1,841,778	102,594 (5.9)	197,925	237,782	39,857 (20.1)
주 식 ^{주2)}	219,408	202,572	66,451	△136,121 (△67.2)	5,669	27,009	21,340 (376.5)
기업공개	133,515	125,647	22,342	△103,305 (△82.2)	3,845	5,973	2,128 (55.4)
유상증자	85,893	76,925	44,110	△32,815 (△42.7)	1,824	21,036	19,212 (1,053.3)
회사채	1,826,339	1,536,612	1,775,327	238,715 (15.5)	192,256	210,773	18,517 (9.6)
일반회사채	303,730	273,260	389,014	115,754 (42.4)	4,900	32,040	27,140 (553.9)
금융채	1,380,328	1,155,843	1,280,178	124,335 (10.8)	179,584	161,429	△18,155 (△10.1)
A B S	142,281	107,509	106,135	△1,374 (△1.3)	7,772	17,304	9,532 (122.6)

주1) 증권신고서 제출 및 납입일 기준

주2) 신주모집을 통한 자금 조달실적이며 구주매출·출자전환·현물출자·DR 등은 제외

※ 회사채의 대분류를 ①일반회사채, ②금융채, ③ABS로 재편하고 금융채에 지주채 및 은행채 포함

<기업규모별 자금 조달현황 총괄(금융채, ABS 제외)>

(단위 : 억원, %)

구 분	2022년		2022년 1~9월		2023년 1~9월		전년동기대비 증감액(증감률)	2023년 8월		2023년 9월		전월대비 증감액(증감률)
	금액	비중	금액	비중	금액	비중		금액	비중	금액	비중	
전 체	523,138	100.0	475,832	100.0	455,466	100.0	△20,366 (△4.3)	10,569	100.0	59,049	100.0	48,480 (458.7)
대 기업	472,733	90.4	438,728	92.2	427,102	93.8	△11,626 (△2.7)	6,607	82.2	54,385	92.1	47,778 (723.2)
중소기업	50,405	9.6	37,104	7.8	28,365	6.2	△8,739 (△23.6)	3,962	37.5	4,664	7.9	702 (17.7)
주 식	219,408	100.0	202,572	100.0	66,452	100.0	△136,120 (△67.2)	5,669	100.0	27,009	100.0	21,340 (376.5)
대 기업	170,448	77.7	166,913	82.4	39,377	59.3	△127,536 (△76.4)	1,707	13.7	22,345	82.7	20,638 (1,209.4)
중소기업	48,960	22.3	35,659	17.6	27,076	40.7	△8,583 (△24.1)	3,962	86.3	4,664	17.3	702 (17.7)
회사채	303,730	100.0	273,260	100.0	389,014	100.0	115,754 (42.4)	4,900	100.0	32,040	100.0	27,140 (553.9)
대 기업	302,285	99.5	271,815	99.5	387,725	99.7	115,910 (42.6)	4,900	98.5	32,040	100.0	27,140 (553.9)
중소기업	1,445	0.5	1,445	0.5	1,289	0.3	△156 (△10.8)	0	1.5	0	0.0	- (-)

나. 주식 발행실적

(단위 : 건, 억원, %)

구 분		2022년		2022년 1~9월		2023년 1~9월		전년동기대비 증감액(증감률)	2023년 8월		2023년 9월		전월대비 증감액(증감률)
		건수	금액	건수	금액	건수	금액		건수	금액	건수	금액	
주 식 ^{주1)}		174	219,408	120	202,572	122	66,451	△136,121 (△67.2)	19	5,669	20	27,009	21,340 (376.5)
기업공개		115	133,515	78	125,647	83	22,342	△103,305 (△82.2)	14	3,845	9	5,973	2,128 (55.4)
유 형	코 스 피	4	105,268	3	104,519	2	4,632	△99,887 (△95.6)	1	420	1	4,212	3,792 (903.5)
	코 스 닥	111	28,247	75	21,128	81	17,710	△3,418 (△16.2)	13	3,425	8	1,761	△1,664 (△48.6)
	코 넥 스	0	0	0	0	0	0	- (-)	0	0	0	0	- (-)
규 모	대 기 업	4	103,397	4	103,397	3	5,269	△98,128 (△94.9)	1	420	1	4,212	3,792 (903.5)
	중소기업	111	30,118	74	22,250	80	17,073	△5,177 (△23.3)	13	3,425	8	1,761	△1,664 (△48.6)
업 종	제 조 업	42	119,633	30	115,771	28	11,279	△104,492 (△90.3)	4	909	2	4,433	3,524 (387.5)
	금 용 업	47	4,962	31	2,932	30	4,577	1,645 (56.1)	7	730	3	545	△185 (△25.3)
	기타업종	26	8,920	17	6,944	25	6,485	△459 (△6.6)	3	2,205	4	995	△1,211 (△54.9)
유상증자		59	85,893	42	76,925	39	44,110	△32,815 (△42.7)	5	1,824	11	21,036	19,212 (1,053.3)
유 형	코 스 피	18	59,814	13	56,279	10	33,429	△22,850 (△40.6)	1	245	3	16,773	16,529 (6,754.8)
	코 스 닥	37	22,117	25	16,684	25	9,339	△7,345 (△44.0)	4	1,579	7	3,262	1,683 (106.6)
	코 넥 스	1	185	1	185	1	314	129 (69.7)	0	0	0	0	- (-)
	기 타	3	3,777	3	3,777	3	1,028	△2,749 (△72.8)	0	0	1	1,000	1,000 (-)
규 모	대 기 업	19	67,051	14	63,516	15	34,107	△29,409 (△46.3)	3	1,287	5	18,133	16,846 (1,309.1)
	중소기업	40	18,842	28	13,409	24	9,992	△3,417 (△25.5)	2	537	6	2,903	2,366 (440.5)
업 종	제 조 업	42	76,753	31	71,058	21	20,021	△51,037 (△71.8)	4	1,368	0	0	△1,368 (△100.0)
	금 용 업	1	500	1	500	1	232	△268 (△53.6)	0	(-)	0	0	- (-)
	기타업종	16	8,640	10	5,367	6	2,809	△2,558 (△47.7)	1	456	0	0	△456 (△100.0)

주1) 구주매출 및 현물출자·출자전환·DR 등은 제외

다. 일반회사채 발행내역

1. 일반회사채 발행실적

(단위 : 건, 억원, %)

구 분			2022년		2022년 1~9월		2023년 1~9월		2023년 8월		2023년 9월		전월대비 증감액(증감률)			
			건수	금액	건수	금액	건수	금 액	전년동기대비 증감액(증감률)	건수	금액	건수			금액	
일반회사채			325	303,730	283	273,260	392	389,014	115,754	(42.4)	9	4,900	36	32,040	27,140	(553.9)
규모 별	대 기 업		322	302,285	280	271,815	385	387,725	115,910	(42.6)	9	4,900	36	32,040	27,140	(553.9)
	중 소 기 업		3	1,445	3	1,445	7	1,289	△156	(△10.8)	0	0	0	0	-	(-)
보증 별	보 증		0	0	1	1,000	1	780	△220	(△22.0)	0	0	0	0	-	(-)
	무 보 증		322	301,630	279	270,160	386	384,334	114,174	(42.3)	9	4,900	36	32,040	27,140	(553.9)
	담 보 부		3	2,100	3	2,100	5	3,900	1,800	(85.7)	0	0	0	0	-	(-)
용도 별 1),2)	시설	시 설	82	63,237	68	52,627	44	37,168	△15,459	(△29.4)	0	0	8	9,250	9,250	(-)
		영 업 양 수	0	0	0	0	0	0	-	(-)	0	0	0	0	-	(-)
	운영	타법인증권	7	3,990	5	2,780	5	10,500	7,720	(277.7)	0	0	0	0	-	(-)
		운 영 자 금	88	51,953	80	46,753	101	59,119	12,366	(26.4)	2	950	8	3,850	2,900	(305.3)
		기 타	4	613	4	613	2	7	△606	(△98.9)	0	0	0	0	-	(-)
	차환	채 무 상 환	196	183,937	178	170,487	306	282,220	111,733	(65.5)	8	3,950	28	18,940	14,990	(379.5)
만기 별	단 기 채		5	2960	2	1,250	25	16,740	15,490	(1,239.2)	0	0	4	1,860	1,860	(-)
	중 기 채		267	275,670	230	247,610	339	347,724	100,114	(40.4)	9	4,900	29	26,480	21,580	(440.4)
	장 기 채		53	25,100	51	24,400	28	24,550	150	(0.6)	0	0	3	3,700	3,700	(-)

주1) 기업공시서식 작성기준 개정('19.12.9 시행)에 따라 자금의 사용 목적을 시설자금, 영업양수자금, 타법인 증권취득자금, 운영자금, 기타자금, 채무상환자금으로 상세분류

주2) 2가지 이상의 용도의 경우 각각 건수로 별도 집계

2. 신용등급별 무보증 일반회사채 발행현황

(단위 : 건, 억원, %)

구 분	2022년		2022년 1~9월		2023년 1~9월		전년동기대비 증감액(증감률)	2023년 8월		2023년 9월		전월대비 증감액(증감률)
	건수	금액	건수	금액	건수	금액		건수	금액	건수	금액	
총 계	322	301,630	282	272,260	386	384,334	112,074 (41.2)	9	4,900	36	32,040	27,140 (553.9)
AAA 등급	98	65,350	77	50,650	59	49,400	△1,250 (△2.5)	0	0	4	4,200	4,200 (-)
AA 등급	129	162,230	117	150,420	199	262,030	111,610 (74.2)	3	2,000	15	16,800	14,800 (740.0)
A 등급	58	48,400	53	46,090	90	59,410	13,320 (28.9)	2	1,550	13	9,740	8,190 (528.4)
BBB 등급	31	23,380	29	22,830	28	11,370	△11,460 (△50.2)	4	1,350	4	1,300	△50 (△3.7)
BB 등급 이하	6	2,270	6	2,270	10	2,124	△146 (△6.4)	0	0	0	0	- (-)

주1) 신용평가등급은 발행 당시의 신용평가등급 기준임

3. 일반회사채 순발행 현황

(단위 : 억원)

구 분	2022년	2022년 1~9월	2023년 1~9월	2023년 8월	2023년 9월
순발행 (A-B)	△86,782	△47,212	53,084	△9,050	△5,970
발 행 (A)	303,730	273,260	389,014	4,900	32,040
상 환 (B) ^{주1)}	390,512	320,472	335,930	13,950	38,010

주1) 증권신고서상의 만기에 전액상환 가정(중도상환은 반영하지 않음)

라. 금융채 발행실적

(단위 : 건, 억원, %)

구 분	2022년		2022년 1~9월		2023년 1~9월		전년동기대비 증감액(증감률)	2023년 8월		2023년 9월		전월대비 증감액(증감률)
	건수	금액	건수	금액	건수	금액		건수	금액	건수	금액	
금융채	2,209	1,380,328	1,833	1,155,843	2,015	1,280,178	124,335 (10.8)	318	179,584	284	161,429	△18,155 (△10.1)
금융지주채	86	116,840	74	105,740	58	86,510	△19,230 (△18.2)	4	7,000	9	9,950	2,950 (42.1)
은행채	248	520,858	227	474,463	268	502,689	28,236 (6.0)	39	79,053	49	75,000	△4,053 (△5.1)
시 중 은 행	209	473,858	191	431,463	223	447,799	16,336 (3.8)	35	74,753	44	70,100	△4,653 (△6.2)
지 방 은 행	39	47,000	36	43,000	45	54,900	11,900 (27.7)	4	4,300	5	4,900	600 (14.0)
기타금융채	1,875	742,630	1,532	575,640	1,689	680,969	115,329 (20.0)	275	93,531	226	76,479	△17,052 (△18.2)
신용카드사	510	215,782	412	161,682	419	195,500	33,818 (20.9)	98	32,000	57	18,900	△13,100 (△40.9)
할부금융사	1,296	433,428	1,057	334,898	1,191	401,299	66,401 (19.8)	170	50,581	155	45,179	△5,402 (△10.7)
증 권 회 사	41	54,950	27	42,590	48	53,000	10,410 (24.4)	2	500	10	8,400	7,900 (1,580.0)
기 타 ^{주1)}	28	38,470	26	36,470	31	41,170	4,700 (12.9)	5	10,450	4	4,000	△6,450 (△61.7)

주1) 보험회사, 증금사, 저축은행 등

마. ABS(채권형) 발행실적

(단위 : 건, 억원, %)

구 분		2022년		2022년 1~9월		2023년 1~9월		전년동기대비 증감액(증감률)	2023년 8월		2023년 9월		전월대비 증감액(증감률)
		건수	금액	건수	금액	건수	금액		건수	금액	건수	금액	
ABS		848	142,281	664	107,509	674	106,135	△1,374 (△1.3)	87	7,772	76	17,304	9,532 (122.6)
유형별	P-CBO ^{주1)}	68	50,127	54	40,375	57	35,450	△4,925 (△12.2)	4	1,572	16	8,504	6,932 (441.0)
	일 반	780	92,154	610	67,134	617	70,685	3,551 (5.3)	83	6,200	60	8,800	2,600 (41.9)
	기 타	0	0	0	0	0	0	- (-)	0	0	0	0	- (-)
자산보유자별	금융회사	244	75,816	206	60,744	212	54,130	△6,614 (△10.9)	9	2,172	47	12,503	10,331 (475.6)
	공공기업	0	0	0	0	0	0	- (-)	0	0	0	0	- (-)
	일반기업	604	66,466	458	46,766	462	52,005	5,239 (11.2)	78	5,600	29	4,800	△800 (△14.3)

주1) (Primary CBO) 중소기업의 자금조달을 원활히 하기 위해 신용보증기금 등이 신용을 보강하여 발행하는 ABS

[참고] 소액공모를 통한 자금조달 현황

(단위 : 건, 억원, %)

구 분		2022년		2022년 1~9월		2023년 1~9월		전년동기대비 증감액(증감률)	2023년 8월		2023년 9월		전월대비 증감액(증감률)
		건수	금액	건수	금액	건수	금액		건수	금액	건수	금액	
총 계		47	418	32	283	39	307	24 (8.5)	5	43	3	22	△21 (△48.8)
주 식		46	408	31	273	38	297	24 (8.8)	5	43	3	22	△21 (△48.8)
회사채		1	10	1	10	1	10	- (-)	0	0	0	0	- (-)

II. CP·단기사채

가. CP·단기사채 발행실적

(단위 : 억원,%)

구 분		2022년	2022년 1~9월	2023년 1~9월	전년동기대비 증감액(증감률)	2023년 8월	2023년 9월	전월대비 증감액(증감률)
발행총액 주1)		15,501,075	12,159,199	9,242,478	△2,916,722 (△24.0)	952,479	991,291	38,812 (4.1)
C P		4,275,946	3,224,510	2,949,308	△275,202 (△8.5)	321,978	319,634	△2,344 (△0.7)
종 류 주2)	일 반	2,359,906	1,738,754	1,715,779	△22,976 (△1.3)	182,429	162,197	△20,232 (△11.1)
	PFAB	298,979	234,523	234,027	△496 (△0.2)	26,564	19,737	△6,827 (△25.7)
	기타AB	1,617,059	1,251,231	999,502	△251,729 (△20.1)	112,985	137,701	24,715 (21.9)
모 집	공 모	145,352	136,254	4,361	△131,893 (△96.8)	0	0	- (-)
	사 모	4,130,594	3,088,256	2,944,947	△143,309 (△4.6)	321,978	319,634	△2,344 (△0.7)
단기사채		11,225,129	8,934,690	6,293,170	△2,641,520 (△29.6)	630,501	671,657	41,156 (6.5)
종 류 주2)	일 반	8,091,364	6,515,758	4,239,058	△2,276,701 (△34.9)	402,809	471,024	68,215 (16.9)
	PFAB	1,779,124	1,374,580	1,164,720	△209,860 (△15.3)	131,792	119,009	△12,783 (△9.7)
	기타AB	1,354,642	1,044,351	889,392	△154,959 (△14.8)	95,900	81,623	△14,277 (△14.9)
모 집	공 모	0	0	0	- 0	0	0	- (-)
	사 모	11,225,129	8,934,690	6,293,170	△2,641,520 (△29.6)	630,501	671,657	41,156 (6.5)

주1) 한국예탁결제원 등록발행 기준

주2) 일반 : 금융사·일반기업 등이 발행한 CP·단기사채

PFAB : PF 대출채권을 기초로 발행한 CP·단기사채

기타AB : PF 이외의 자산(미수금, 회사채, 정기예금 등)을 기초로 발행한 CP·단기사채

나. 업종별 발행현황(일반기준)

(단위 : 억원, %)

구분	금융사						공공 기관	일반 기업	합 계
	증권	할부금융	카드	은행	기타	소계			
일반CP	35,450	6,630	10,600	0	11,283	63,963	39,850	58,384	162,197
	(21.9)	(4.1)	(6.5)	(0.0)	(7.0)	(39.4)	(24.6)	(36.0)	(100.0)
일반 단기사채	190,364	2,220	94,350	0	35,290	322,224	128,400	20,400	471,024
	(40.4)	(0.5)	(20.0)	(0.0)	(7.5)	(68.4)	(27.3)	(4.3)	(100.0)