

보도시점 2023. 8. 10.(목) 조간 배포 2023. 8. 9.(수) 09:00

## 2023년 7월중 가계대출 동향(잠정)

- '23.7월중 소금융권 가계대출은 +5.4조원 증가하여 4개월 연속 증가세

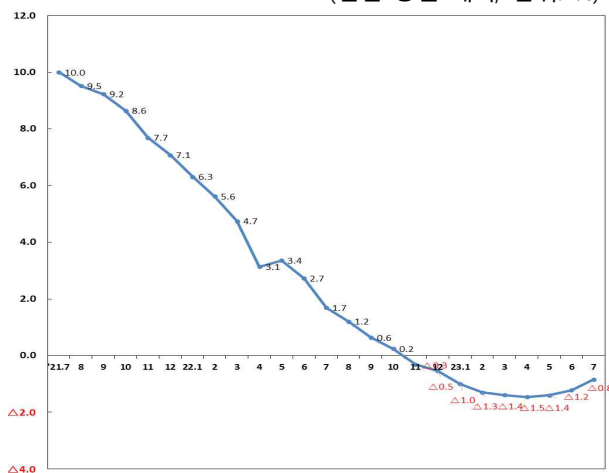
\* 증감액(조원) : ('23.1월)△8.1 (2월)△5.1 (3월)△5.1 (4월)+0.2 (5월)+2.8 (6월)+3.5 (7월)+5.4

- 향후 가계대출 증가세를 밀착 모니터링하며,  
필요시 가계대출을 안정적으로 관리하기 위한 선제적 대응책을 마련할 예정

'23.7월중 소금융권 가계대출은 +5.4조원 증가하는 등 4개월 연속 증가세가 지속되고 있으며, 전년 동월 대비로는 △0.8% 감소하였다.

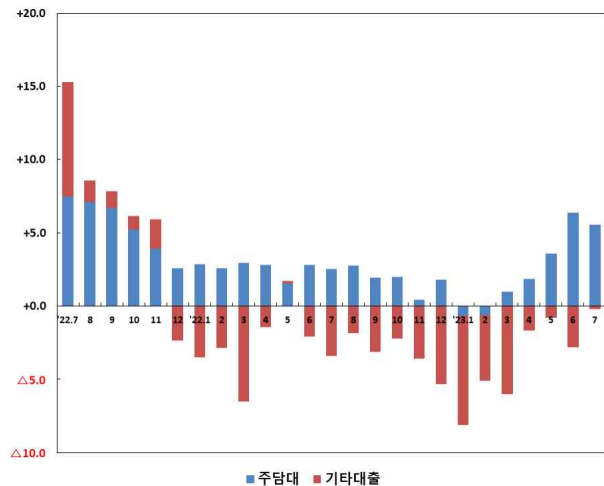
가계대출 증가율

(전년 동월 대비, 단위: %)



소금융권 주담대·기타대출 증감률 추이

(전월 대비, 단위: %)



대출항목별로 살펴보면, 주택담보대출 증가폭이 다소 둔화되었으나 기타대출 감소폭은 축소되었다.

주택담보대출의 경우, 제2금융권(△0.4조원)이 감소하였으나, 은행권(+6.0조원) 증가 영향으로 총 +5.6조원 증가하였다. 기타대출은 은행권(△0.01조원)·제2금융권(△0.2조원) 모두 감소하여 총 △0.2조원 감소하였다.

### 대출항목별 가계대출 증감 추이

(단위 : 조원)	'23.1월	2월	3월	4월	5월	6월	7월 <sup>P</sup>
주담대	△0.6	△0.6	+1.0	+1.8	+3.6	+6.4	+5.6
기타대출	△7.5	△4.5	△6.0	△1.7	△0.8	△2.8	△0.2

업권별로 살펴보면 은행권 가계대출은 증가하였으며, 제2금융권 가계대출은 감소하였다.

'23.7월중 은행권 가계대출은 +6.0조원 증가하여, 4개월째 증가세를 유지하였다. 은행권 주택담보대출은 전세대출(△0.2조원)·집단대출(△0.1조원)은 감소하였으나 일반개별주담대(+3.9조원)·정책모기지(+2.4조원) 영향으로 총 +6.0조원 증가하였다. 기타대출은 6월 결산시 상각에 따른 기저효과, 신용대출(△1.2조원→+0.05조원) 증가전환 등으로 감소폭이 둔화되어 총 △0.01조원 감소하였다.

제2금융권의 경우, 상호금융(△1.6조원)은 감소하였으나 보험(+0.5조원)·저축은행(+0.1조원)·여전사(+0.5조원) 영향으로 감소폭이 둔화되며 총 △0.6조원 감소하였다. 제2금융권 감소폭이 둔화된 것은 6월 상각 효과 및 공모주 청약 등 일시적인 자금 수요가 복합적으로 작용하여 보험 계약대출(+0.2조원→+0.5조원), 여전사 카드대출(△0.2조원→+0.6조원) 중심으로 증가하면서 기타대출의 감소폭이 축소(△1.7조원→△0.2조원)된 것이 주요 요인이다.

### 업권별 가계대출 증감 추이

(단위 : 조원)	'21년중 (1~12월)	6월	7월	'22년중 (1~12월)	6월	7월	'23년중 <sup>P</sup> (1~7월)	6월	7월 <sup>P</sup>
은 행	+71.6	+6.3	+9.6	△2.8	+0.2	△0.3	+10.2	+5.8	+6.0
제2금융권	+35.9	+3.9	+5.7	△6.0	+0.5	△0.6	△16.7	△2.2	△0.6
상호금융	+19.5	+2.4	+2.9	△10.6	+0.2	△1.1	△17.5	△1.7	△1.6
신 협	+1.9	+0.1	+0.2	+0.1	+0.1	△0.1	△2.1	△0.1	△0.2
농 협	+11.3	+2.0	+2.0	△11.1	△0.3	△1.1	△10.3	△1.0	△0.9
수 협	+0.9	+0.1	+0.2	△0.5	+0.0	△0.0	△0.7	△0.1	△0.0
산 림	+0.5	+0.1	+0.1	△0.1	△0.0	△0.0	△0.3	△0.0	△0.0
새마을금고	+5.0	+0.2	+0.4	+1.2	+0.4	+0.1	△4.2	△0.5	△0.5
보 험	+5.4	+0.4	+1.0	+3.6	+0.1	+0.2	+1.9	+0.2	+0.5
저축은행	+6.3	+0.9	+0.9	+2.3	+0.4	+0.4	△0.3	△0.1	+0.1
여 전 사	+4.7	+0.2	+0.8	△1.3	△0.3	+0.0	△0.8	△0.7	+0.5
조금융권 합계	+107.5	+10.3	+15.3	△8.8	+0.7	△0.9	△6.5	+3.5	+5.4

금융당국은 소금융권 가계대출이 최근 주택거래량 회복 등으로 4월 이후 증가세를 이어가고 있음에 따라 향후 금융업권별 주담대 및 신용대출 등 가계대출 증가세를 밀착 모니터링하면서, 필요시 하반기 가계대출을 안정적으로 관리하기 위한 선제적인 대응책을 마련할 예정이라고 밝혔다.

담당 부서 <총괄>	금융위원회 금융정책과 거시금융팀	책임자	팀 장	김태훈	(02-2100-1690)
		담당자	사무관	송병민	(02-2100-1692)
<공동>	금융위원회 은행과	책임자	과 장	강영수	(02-2100-2950)
		담당자	사무관	정태호	(02-2100-2951)
<공동>	금융위원회 보험과	책임자	과 장	신상훈	(02-2100-2960)
		담당자	사무관	박성진	(02-2100-2967)
<공동>	금융위원회 중소금융과	책임자	과 장	오화세	(02-2100-2990)
		담당자	사무관	권나림	(02-2100-2991)
<공동>	금융감독원 은행감독국	책임자	국 장	정우현	(02-3145-8020)
		담당자	팀 장	안신원	(02-3145-8040)
<공동>	금융감독원 보험감독국	책임자	국 장	문형진	(02-3145-7460)
		담당자	팀 장	이권홍	(02-3145-7455)
<공동>	금융감독원 저축은행감독국	책임자	국 장	이길성	(02-3145-6770)
		담당자	팀 장	이희성	(02-3145-6773)
<공동>	금융감독원 여신금융감독국	책임자	국 장	이종오	(02-3145-7550)
		담당자	팀 장	이성희	(02-3145-7552)
<공동>	금융감독원 상호금융국	책임자	국 장	정미선	(02-3145-8070)
		담당자	팀 장	이동원	(02-3145-8083)