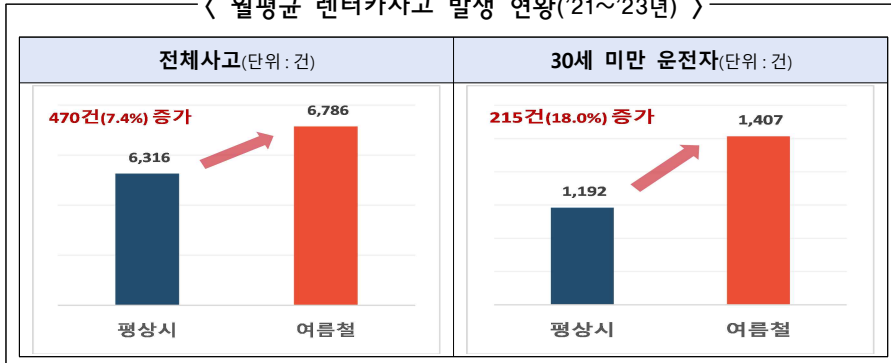


□ (렌터카사고) 여름철 렌터카사고도 월평균 6,786건으로 평상시보다 7.4%(470건) 많이 발생한 것으로 파악되었으며,

- 특히, 운전경력이 짧은 30세 미만 운전자의 사고가 상대적으로 큰 폭으로 증가(18.0%)한 것으로 나타났습니다.

〈 월평균 렌터카사고 발생 현황('21~'23년) 〉

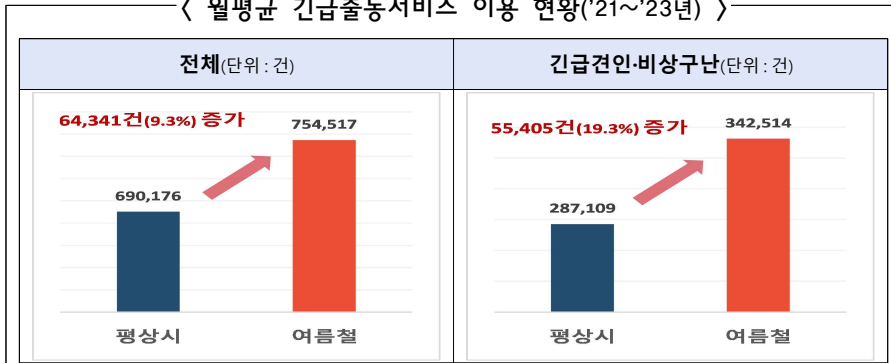


□ (긴급출동 이용실적) 긴급출동서비스(배터리충전 제외*) 이용 건수는 여름철 75.5만건으로 평상시보다 9.3%(6.4만건) 증가하였습니다.

* 발생건수(평상시 기준 월 71.7만건) 기준으로 가장 많으나, 주로 겨울철에 발생하는 계절적 특성이 명확하여 제외

- 특히, 자동차사고와 관련성이 높은 비상구난·긴급견인의 경우 여름철 34.3만건으로 평상시 대비 19.3%(5.5만건) 증가하였습니다.

〈 월평균 긴급출동서비스 이용 현황('21~'23년) 〉



Ⅲ. 자동차보험 특약 정보

1 교대 운전 대비

◆ 여름 휴가철 장거리 이동에 따른 교대 운전시에도 안심하고 이동할 수 있도록 운전자 범위 등을 확대해주는 특약을 활용하세요.

가. 다른 사람이 내 차량 운전 📄 '단기 운전자 확대 특약'을 활용

□ (개요) 동 특약에 가입시 내 자동차보험의 운전자 범위에 포함되지 않는 자*가 내 차량을 일시적으로 운전하다 발생한 사고피해를 보장합니다.

* 자동차보험 가입시 운전자 범위를 한정(예: 본인 또는 부부 등)하는 경우, 운전자 범위에 포함되지 않는 사람이 내 차량을 운전하다가 사고가 발생하면 보상받지 못함

□ (보상범위) 타인이 내 차를 운전하다가 발생한 사고에 대해서도 내가 가입한 자동차보험의 보장범위와 동일하게 보상합니다.

나. 내가 다른 차량 운전 📄 '다른 자동차 운전 특약'을 활용

□ (개요) 본인 명의 자동차보험이 있는 경우 내가(운전자 범위에 포함된 배우자도 가능) 다른 차량*을 운전하다 발생한 사고피해를 보장합니다.

* 본인의 차량과 동일한 차종(개인소유 승용차·일부 소형승합1톤 이하 화물자동차 間)으로 본인 또는 가족(부모, 배우자, 자녀)이 소유(사용)하고 있지 않은 자동차

- 통상 기본담보인 「무보험자동차에 의한 상해」 가입시 동 특약에 자동 가입됩니다.

□ (보상범위) 다른 차량 운전 중 발생한 사고에 대해 대인·대물배상 및 자기신체손해를 보상*합니다.

* 다른 차량 운전시 자차(내가 운전한 다른 차량 수리비)를 보상받으려면 별도 특약 (다른 자동차 차량손해 지원 특약)을 추가로 가입할 필요

주의

- ☑ 가입일 24시(자정)부터 보장이 개시되므로 출발 전날 가입해야 보상을 받을 수 있음
- ☑ 보험사에 따라 특약 명칭과 보장조건 등이 상이할 수 있으니 보험 가입시 보험사와 상세한 상담 필요

2 렌터카 운전 대비

◆ 관광지 등에서 렌터카를 이용하는 경우 렌터카 운전 중 사고피해를 보장받을 수 있는 특약 등을 활용하세요.

가. 본인이 가입한 자동차보험이 있는 경우 ☞ ‘렌터카 손해 특약’을 활용

□ (개요) 동 특약 가입시 내가(운전자 범위에 포함된 배우자도 가능) 렌터카 운전 중 발생한 사고피해를 보장합니다.

□ (보상범위) 렌터카를 운전하다가 발생한 사고에 대해서 자차(렌터카 수리비) 및 휴차료(보상여부 보험사별로 상이) 등을 보상*합니다.

* 통상 대인·대물 및 자손은 렌터카 회사에서 가입

나. 본인이 가입한 자동차보험이 없는 경우 ☞ ‘원데이 자동차보험’을 활용

□ (개요) 1일 단위(일부회사 시간 단위)로 가입하는 자동차보험으로 렌터카 운전 중 발생한 사고피해를 보장받을 수 있으며,

○ 다른 특약과 달리 가입 즉시 보장이 개시됩니다.

□ (보상범위) 렌터카를 운전하다가 발생한 사고에 대해서 자차(렌터카 수리비) 및 휴차료(보상여부 보험사별로 상이) 등을 보상*합니다.

* 통상 대인·대물 및 자손은 렌터카 회사에서 가입

주의

- ☑ ‘렌터카 손해담보 특약’은 가입일 24시(자정)부터 보장이 개시되므로 **출발 전날 가입해야** 보상을 받을 수 있음
- ☑ 보험사에 따라 특약 명칭과 보장조건(보상한도 등)이 상이할 수 있고, 공유차량(카셰어링), 외제차, 승차정원 10인 초과 차량 등은 가입이 불가할 수 있으니 가입시 보험사와 상세한 상담 필요
- ☑ 렌터카 업체에서 운영하는 ‘차량손해 면책 서비스’의 비용, 보장범위(휴차료 보상 여부, 자기 부담금 등) 등을 비교하여 가입 여부 결정

3 긴급상황 대응

◆ 배터리 방전 등 예상치 못한 상황 발생시 긴급출동서비스를 통해 문제를 해결할 수 있습니다.

□ (개요) 휴가철 장거리 이동 중 배터리 방전, 타이어 펑크 및 연료 부족 등 예상치 못한 긴급상황 발생시 긴급출동서비스 특약을 통해 도움을 받을 수 있습니다.

○ 동 특약 가입 후 긴급상황 발생시 보험회사 콜센터(☎ 붙임2)에 연락하시면 긴급출동서비스를 받을 수 있습니다.

〈 긴급출동 서비스 특약 주요 내용(예시) 〉

서비스명	내 용
비상구난	도로이탈, 장애물 등으로 자동차의 자력운행이 불가능할 경우 구난 (작업시간 30분 초과시 실비 부담)
긴급견인	자동차운행중 고장 및 사고로 운행 불가시 가까운 정비업체까지 견인(통상 10Km 까지 무상견인, 초과시 실비 부담)
비상급유	도로주행 중 연료소진시 비상급유(통상 3L 급유), 전기차의 경우 가까운 충전소로 견인 서비스 제공
배터리 충전	배터리 방전으로 시동이 불가능할 경우 출동하여 운행 가능토록 조치(배터리 교체시 실비 부담)
타이어 펑크 수리·교체	타이어 펑크로 운행이 불가능할 경우 펑크수리 또는 운전자가 보유 중인 예비타이어로 교체(예비타이어가 없어 타이어 교환시 실비 부담)
잠금장치 해제	열쇠를 차안에 두고 문을 잠그거나 분실한 경우 잠금장치 해제조치

주의

- ☑ 가입일 24시(자정)부터 보장이 개시되므로 **출발 전날 가입해야** 보상을 받을 수 있음
- ☑ 긴급출동서비스 총 이용횟수가 제한(예 : 총 6회)되고 특정 서비스의 경우 개별 이용횟수도 제한(예 : 비상급유 2회)될 수 있으므로 약관을 통해 상세내용 확인 필요

IV. 자동차사고 유형별 유의사항 및 처리요령

1 자동차사고 유형별 유의사항

◆ 여름철 자동차사고(차대차) 중 분쟁이 가장 많이 발생하는 3대 유형*과 유의사항을 확인하고 안전 운전의 중요성에 각별히 주의하세요.

* 최근 3년간 손보협회 과실분심위의 심의결정건 중 사고발생월이 7·8월인 사고 기준

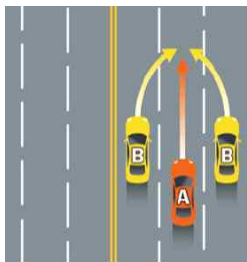
〈 여름철 자동차사고 3대 유형 〉

유형	사고내용	과실비율 ^{주1)}	
		A	B
1	후행 직진(A) 대 선행 진로변경(B) 사고	30	70
2	신호등 없는 교차로에서 우측 직진(A) 대 좌측 직진(B) 사고	40 ^{주2)}	60 ^{주2)}
3	좌(A)우(B) 동시 차로변경 사고	50	50

주1) 개별 사고상황에 따라 과실비율은 달라질 수 있음

주2) A차량과 B차량이 동시 진입시의 기본 과실비율이며, 진입순서가 상이할 경우 과실비율도 달라질 수 있음

① 후행 직진(A) 대 선행 진로변경(B) 사고 30(A) : 70(B)



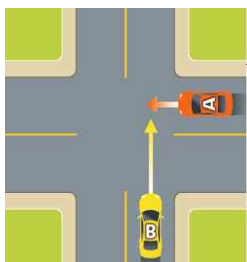
사고내용

✓ 차로를 변경하는 B차량과 동일 방향에서 후행하여 직진하는 A차량이 충돌한 사고

유의사항

- ✓ 선행차량(B)은 진로변경 전 **방향지시등을 켜고**, 후행차량(A)과 **충분한 거리**를 확보하고 진로 변경
- ✓ 후행차량(A)도 **감속제동** 등을 통해 사고가 발생하지 않도록 주의

② 신호등 없는 교차로에서 우측 직진(A) 대 좌측 직진(B) 사고 40(A) : 60(B)



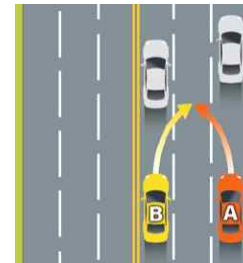
사고내용

✓ 오른쪽 도로에서 직진하는 A차량과 왼쪽 도로에서 직진하는 B차량이 충돌한 사고(동시진입 기준)

유의사항

- ✓ 신호등이 없는 교차로에서는 **반드시 서행**하고, **교차로 진입 전 일시정지** 후 주위를 살피면서 통과할 필요
- ✓ 교차로에 동시 진입하는 경우 **우측 도로에서 진입한 A차량에게 통행 우선권**이 있음을 주의

③ 좌우 동시 차로변경 사고 50(A) : 50(B)



사고내용

✓ 3차로에서 2차로로 진로 변경하는 A차량과 1차로에서 2차로로 진로 변경하는 B차량이 충돌한 사고

유의사항

- ✓ 사고시 **양 차량 모두 진로 변경에 있어 과실**
- ✓ 진로 변경시에는 **후방 및 측면 진행 차량이 없는지 한 번 더 확인**할 필요

※ 과실비율에 대한 합의가 어렵다면?

▶ 자동차 교통사고 당사자 간 과실비율 분쟁이 발생한 경우, 인터넷* 및 전화**를 이용해 손해보험협회 전문가(변호사, 전문상담원)와 과실비율 관련 문의·상담이 가능합니다.

* 과실비율정보포털 과실비율 인터넷 상담(accident.knia.or.kr/qna)

** 손해보험협회 통합상담센터(02-3702-8500 다음 ④번(과실비율 상담))
(상담 운영 시간 : 평일 오전 9:00~12:00, 오후 1:00~6:00(단, 주말·공휴일 휴무))

2 교통사고 발생시 처리요령

□ (개요) 차량사고가 발생할 경우 원활한 사고처리 및 보상을 위해 교통사고 발생시 처리요령에 따라 대처하시기 바랍니다.

〈 교통사고 발생시 처리요령 〉

1 사고현장을 보존하고 정황증거를 확보하세요!



- ☞ 스마트폰 등을 활용하여 사고차량 및 현장을 꼼꼼하게 촬영
- ☞ 사고 차량의 동승자 또는 목격자가 있는 경우 신분 확인, 연락처 및 차량번호 등을 확보
- ※ 사진촬영뿐만 아니라 동영상도 활용하여 전반적인 사고 정황과 차량 파손 부위(근접 촬영) 등을 꼼꼼하게 촬영하는 것이 중요

2 보험사 콜센터로 사고접수하세요!



- ☞ 가입한 보험사 콜센터 번호를 미리 확인
- ☞ 사고 발생시 보험사 콜센터에 신속하게 사고접수(☞ '붙임 2. 보험사별 연락처')

3 경찰에 사고접수하세요!



- ☞ 특히, 대인사고가 발생하였다면 먼저 경찰에 신고하여 상황을 설명하고 조치사항을 안내받아 대처하는 것이 중요
- ※ 대인사고시 구호조치 등 없이 신고하지 않은 경우 뺑소니로 몰릴 수 있으니 주의

V. 긴급대피알림서비스

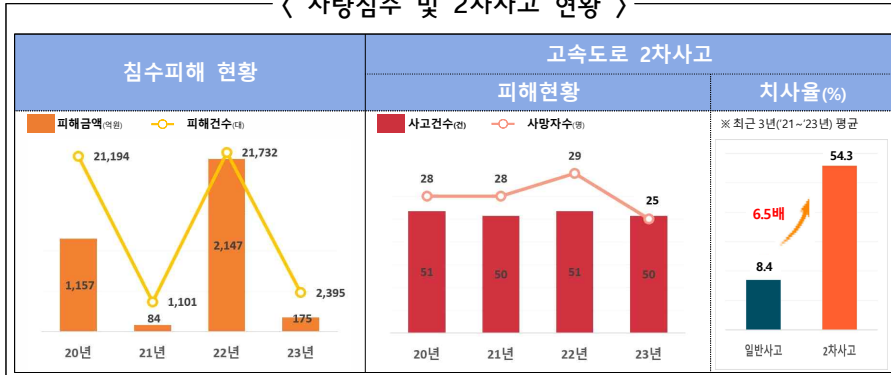
◆ 차량침수와 고속도로내 2차사고 위험에 처한 운전자에게 신속하게 제공되는 대피안내(SMS, 유선)를 받고 안전하게 대피하세요!

□ (개요) 여름철 집중호우·태풍 등으로 인한 차량침수와 고속도로내 사고·고장으로 정차 중 발생하는 2차사고로 인해 매년 적지 않은 인명·재산피해가 발생함에 따라,

○ 이를 예방하기 위해 신속한 대피안내(SMS, 유선)를 제공하는 '긴급 대피알림 서비스'를 지난 6월28일 개시*하였습니다.

* 금융당국, 자동차보험사, 보험개발원, 손해보험협회 및 한국도로공사 공동

〈 차량침수 및 2차사고 현황 〉



□ (서비스 내용) 침수 및 2차사고 위험차량이라면 어느 보험사에 가입하였는지 및 하이패스 가입여부와 관계없이 대피안내*를 제공합니다.

* 침수위험을 인지한 보험사 현장순찰자 등이 위험 차량번호를 시스템에 입력시 시스템에서 직접 차주에게 대피안내메시지(SMS)를 즉시 발송

※ 대피안내메시지는 시스템을 통해서 직접 발송되고, 전화연결도 안심번호를 통해 이뤄져 보험가입정보 및 연락처 등 개인정보가 현장순찰자 등에게 공유되지 않음

○ 대피안내메시지를 받게 되면 신속히 차량을 안전한 장소로 이동하여 인명·재산피해를 예방하시기 바랍니다.

붙임1 보험사별 주요 특약상품 리스트

◆ 보험사에 따라 가입조건, 보장범위에 차이가 있고, 일부 보험사는 보험기간 도중에는 특약 가입이 불가능할 수 있으므로 특약 가입시 보험사와 상세한 상담 필요

구분	자동차보험 특별약관			원데이 자동차보험	긴급출동 서비스
	단기 운전자 확대	다른 자동차 운전담보	렌터카 손해담보		
삼성화재	임시운전자 특약	다른자동차 운전담보 특약	다른 자동차 차량손해 특약 II	원데이애니카 자동차보험	애니카서비스
현대해상	단기운전자 확대 특약		렌터카 운전특약	Hicar 타임쉐어 자동차보험	하이카서비스
KB손보	단기운전자 확대 특약		다른 자동차 차량손해 추가 특약	KB모바일하루 자동차보험	매직카견인 서비스
DB손보	임시운전자 특약		다른 자동차 차량손해 특약	원데이 자동차보험	프로미카 SOS서비스
메리츠화재	임시운전자 특약		제주지역 이용중 차량 손해 특약	-	Readycar 긴급출동 서비스
한화손보	단기 운전자 확대 특약 II		-	-	한화 긴급출동 서비스
롯데손보	단기운전자 확대 특약		다른 자동차 차량손해 특약	-	letnow긴급출동서비스
MG손보	단기운전자 확대 특약		-	-	조이카 긴급출동 서비스
흥국화재	임시운전자 단기 확대 특약		다른 자동차 차량손해 특약	-	긴급출동 서비스
AXA손보	임시운전자 특약		다른 자동차 차량손해 추가 특약	-	긴급출동 서비스
하나손보	단기운전자 확대 특약		-	원데이 자동차보험	긴급출동 서비스
캐롯손보	단기운전자 확대 특약		다른 자동차 차량손해 특약	퍼아워 자동차보험	긴급출동 서비스

붙임2	보험사별 연락처 및 홈페이지 주소
------------	---------------------------

구분	연락처(콜센터 번호)	홈페이지
삼성화재	1588-5114	www.samsungfire.com
현대해상	1588-5656	www.hi.co.kr
KB손보	1544-0114	www.kbinsure.co.kr
DB손보	1588-0100	www.idbins.com
메리츠화재	1566-7711	www.meritzfire.com
한화손보	1566-8000	www.hwgeneralins.com
롯데손보	1588-3344	www.lotteins.co.kr
MG손보	1588-5959	www.mggeneralins.com
흥국화재	1688-1688	www.heungkukfire.co.kr
AXA손보	1566-1566	www.axa.co.kr
하나손보	1566-3000	www.hanainsure.co.kr
캐롯손보	1566-0300	www.carrotins.com